

PROJEKT KONCEPCYJNY ZAGOSPODAROWANIA TERENU DZIAŁEK JTBS W JAROSŁAWIU - DZ. NR EWID. GR 3647/2, 3648/3, 981/5, 980/1, 1425/6, 1426/13, 1426/15, 985/2, 985/14, ORAZ CZĘŚCI DZIAŁEK NR 980/2, 979

ZESTAWIENIE POWIERZCHNI :

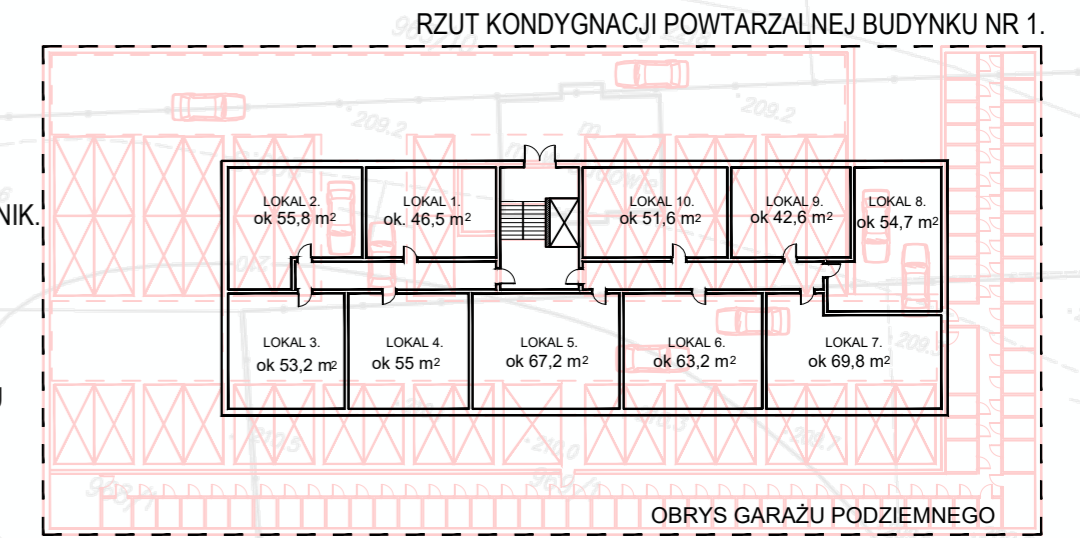
- POWIERZCHNIA TERENU DZIAŁEK DLA PRZEPROWADZONEJ ANALIZY WYZN. LITERAMI ABCDEFGHIJKLMNO - OK. 8 517 M²
- POWIERZCHNIA TERENU WYZNACZONEGO LITERAMI **ABCTSRPO** - OK 5 174 M²

BILANS TERENU WYDZIELONEGO POD ZABUDOWĘ WIELORODZINNĄ (ZGODNIE Z USTALENIAMI MPZP " ZA PARKIEM") :

- POWIERZCHNIA TERENU WYDZIELONEGO - OK 5 174 m² - 100%
- POWIERZCHNIA ZABUDOWY 2 BUDYNKÓW MIESZKALNYCH WIELORODZINNYCH - OK 1 186 m² - 23 % (MAX. 40%)
- POWIERZCHNIA UTWARDZONA W OBRĘBIE ZABUDOWY WIELORODZINNEJ - OK 1 008 m² - 19 %
- POWIERZCHNIA TERENU BIOLOGICZNIE CZYNNA - OK 2 980 m² - 58% (MIN. 40%)
- 3ZP - TEREN ZIELENI URZĄDZONEJ
- 5MW/U - TEREN ZABUDOWY WIELORODZINNEJ Z USŁUGAMI W PARTERACH
- 2KDD, 3KDD - TERENY DRÓG PUBLICZNYCH - DROGA DOJAZDOWA
- 3KDL - TERENY DRÓG PUBLICZNYCH - DROGA LOKALNA
- 5MW - TEREN ZABUDOWY MIESZKANIOWEJ WIELORODZINNEJ
- PLANOWANA BUDOWA 2 BUDYNKÓW MIESZKALNYCH WIELORODZINNYCH Z GARAŻAMI PODZIEMNYMI
- LICZBA KONDYGNACJI NADZIEMNYCH W BUDYNKACH WIELORODZINNYCH - MAX. 6 KONDYGNACJI
- LICZBA KONDYGNACJI PODZIEMNYCH - 1 (GARAŻE PODZIEMNE JEDNOROZMOWE)
- WYSOKOŚĆ BUDYNKÓW WIELORODZINNYCH - DO 20 M
- MIEJSCA POSTOJOWE - 1 SZTUKA NA KAŻDY LOKAL MIESZKALNY - MINIMUM 96 MIEJSC POSTOJOWYCH, W TYM 28 SZTUK NA GRUNCIE, 71 SZTUK ZLOKALIZOWANYCH W GARAŻACH PODZIEMNYCH
- GEOMETRIA DACHÓW - WŁOSPADOWE O KĄCIE NACHYLENIA POŁĄCI DACHOWYCH 30 - 45 STOPNI

1. PRZYKŁADOWY BUDYNEK MIESZKALNY WIELORODZINNY

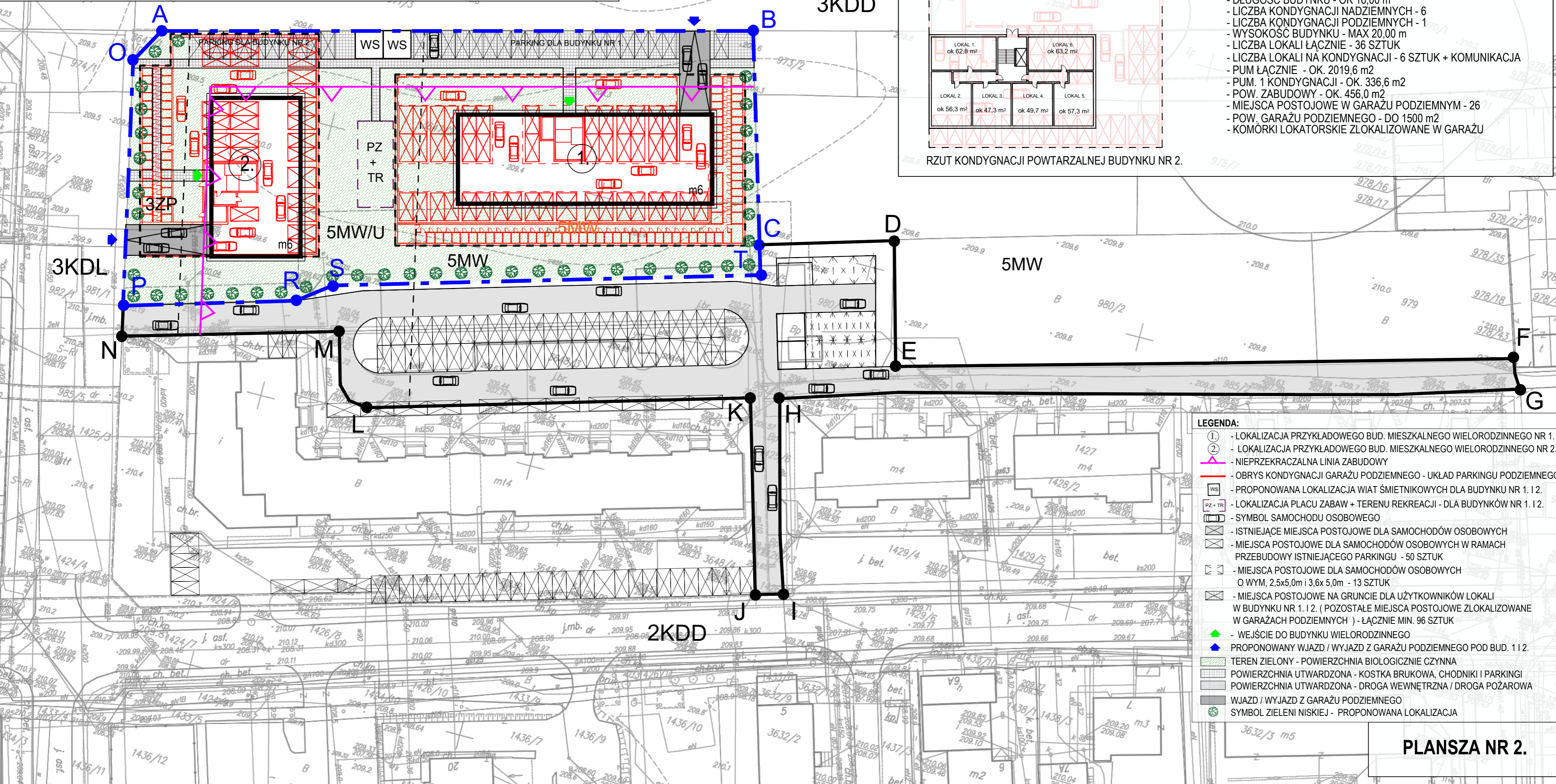
- CHARAKTERYSTYCZNE PARAMETRY:**
- SZEROKOŚĆ BUDYNKU - OK 45, 66 m
 - DŁUGOŚĆ BUDYNKU - OK 16, 00 m
 - LICZBA KONDYGNACJI NADZIEMNYCH - 6
 - LICZBA KONDYGNACJI PODZIEMNYCH - 1
 - DŁUGOŚĆ BUDYNKU - OK 16, 00 m
 - LICZBA LOKALI ŁĄCZNIE - 60 SZTUK
 - LICZBA LOKALI NA KONDYGNACJI - 10 SZTUK + KOMUNIK.
 - PUM ŁĄCZNIE - OK. 3357,6 m²
 - PUM 1 KONDYGNACJI - OK. 559,6 m²
 - POW. ZABUDOWY - OK. 730,6 m²
 - MIEJSCA POSTOJOWE W GARAŻU PODZIEMNYM - 45
 - POW. GARAŻU PODZIEMNEGO - DO 1500 m²
 - KOMÓRKI LOKATORSKIE ZLOKALIZOWANE W GARAŻU



2. PRZYKŁADOWY BUDYNEK MIESZKALNY WIELORODZINNY

- CHARAKTERYSTYCZNE PARAMETRY:**
- SZEROKOŚĆ BUDYNKU - OK 28, 50 m
 - DŁUGOŚĆ BUDYNKU - OK 16, 00 m
 - LICZBA KONDYGNACJI NADZIEMNYCH - 6
 - LICZBA KONDYGNACJI PODZIEMNYCH - 1
 - WYSOKOŚĆ BUDYNKU - MAX 20,00 m
 - LICZBA LOKALI ŁĄCZNIE - 36 SZTUK
 - LICZBA LOKALI NA KONDYGNACJI - 6 SZTUK + KOMUNIKACJA
 - PUM ŁĄCZNIE - OK. 2019,6 m²
 - PUM 1 KONDYGNACJI - OK. 336,6 m²
 - POW. ZABUDOWY - OK. 456,0 m²
 - MIEJSCA POSTOJOWE W GARAŻU PODZIEMNYM - 26
 - POW. GARAŻU PODZIEMNEGO - DO 1500 m²
 - KOMÓRKI LOKATORSKIE ZLOKALIZOWANE W GARAŻU

RZUT KONDYGNACJI POWTARZALNEJ BUDYNKU NR 2.



- LEGENDA:**
- ① - LOKALIZACJA PRZYKŁADOWEGO BUD. MIESZKALNEGO WIELORODZINNEGO NR 1.
 - ② - LOKALIZACJA PRZYKŁADOWEGO BUD. MIESZKALNEGO WIELORODZINNEGO NR 2.
 - - NIENAPRZECIAGALNA LINIA ZABUDOWY
 - - OBRYŚ KONDYGNACJI GARAŻU PODZIEMNEGO - UKŁAD PARKINGU PODZIEMNEGO
 - WS - PROPONOWANA LOKALIZACJA WIAT ŚMIETNIKOWYCH DLA BUDYNKU NR 1. I 2.
 - PZ + TR - LOKALIZACJA PLACU ZABAW + TERENU REKREACJI - DLA BUDYNKÓW NR 1. I 2.
 - - SYMBOL SAMOCHODU OSOBOWEGO
 - - ISTNIĄCE MIEJSCA POSTOJOWE DLA SAMOCHODÓW OSOBOWYCH
 - - MIEJSCA POSTOJOWE DLA SAMOCHODÓW OSOBOWYCH W RAMACH PRZEBUDOWY ISTNIEJĄCEGO PARKINGU - 50 SZTUK
 - - MIEJSCA POSTOJOWE DLA SAMOCHODÓW OSOBOWYCH O WYM. 2,5x5,0m i 3,6x 5,0m - 13 SZTUK
 - - MIEJSCA POSTOJOWE NA GRUNCIE DLA UŻYTKOWNIKÓW LOKALI W BUDYNKU NR 1. I 2. (POZOSTAŁE MIEJSCA POSTOJOWE ZLOKALIZOWANE W GARAŻACH PODZIEMNYCH) - ŁĄCZNIE MIN. 96 SZTUK
 - - WEJŚCIE DO BUDYNKU WIELORODZINNEGO
 - - PROPONOWANY WJAZD / WYJAZD Z GARAŻU PODZIEMNEGO POD BUD. 1 I 2.
 - - TEREN ZIELENI - POWIERZCHNIA BIOLOGICZNIE CZYNNA
 - - POWIERZCHNIA UTWARDZONA - KOSTKA BRUKOWA, CHODNIKI I PARKINGI
 - - POWIERZCHNIA UTWARDZONA - DROGA WEWNĘTRZNA / DROGA POŻAROWA
 - - WJAZD / WYJAZD Z GARAŻU PODZIEMNEGO
 - - SYMBOL ZIELENI NISKIEJ - PROPONOWANA LOKALIZACJA

PLANSZA NR 2.